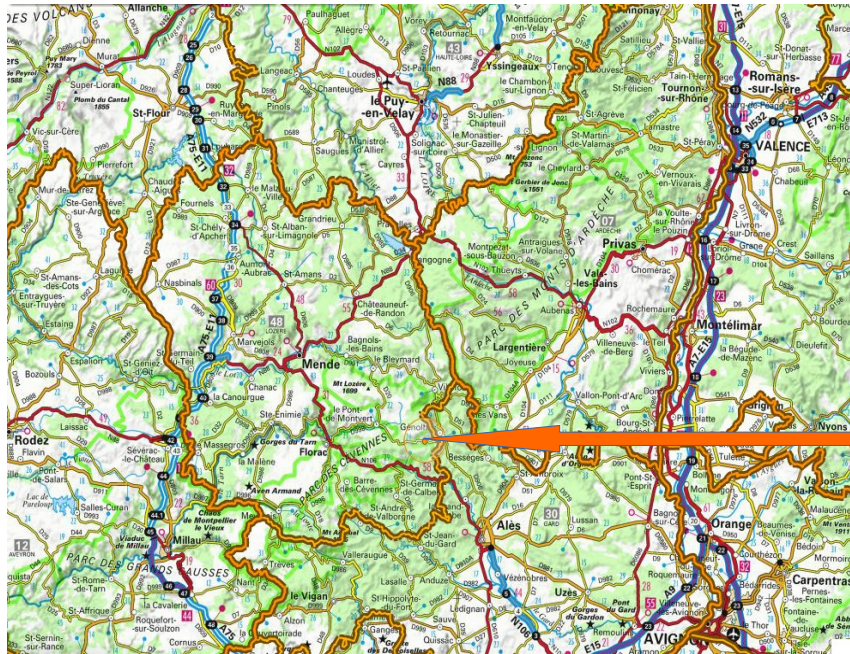


Les logiques des territoires

quelques références cartographiques pour faire progresser la réflexion

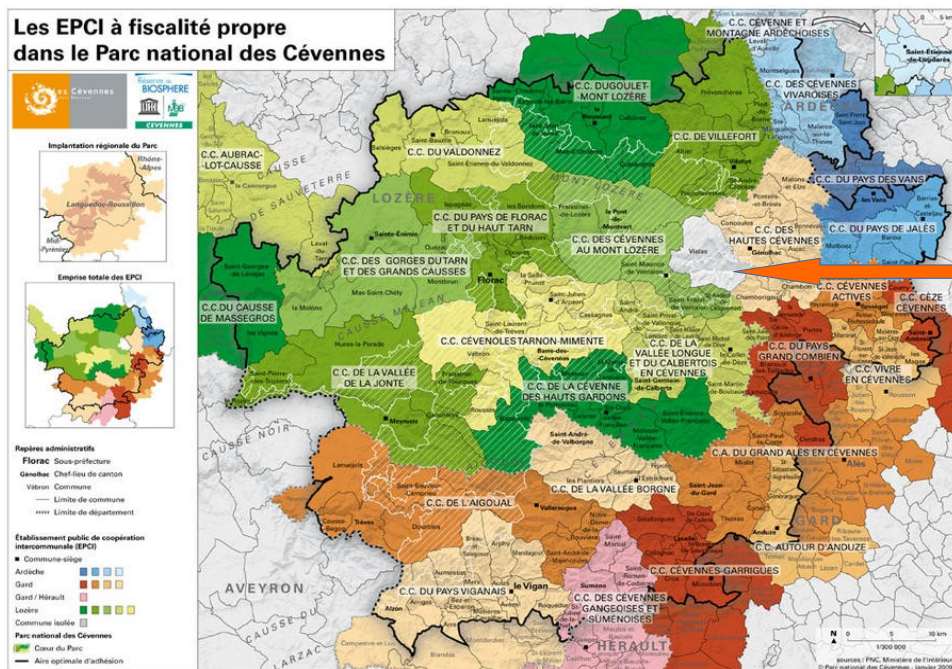
1. Des cartes de toutes sortes (sources diverses)

Les Départements, les Régions ...

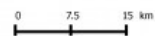
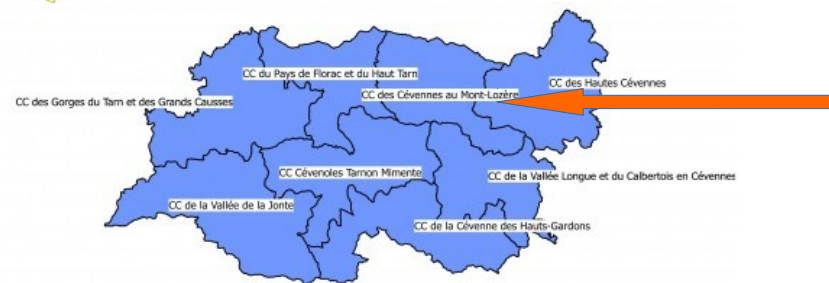


Les logiques des territoires quelques références cartographiques pour faire progresser la réflexion

... les communautés de communes



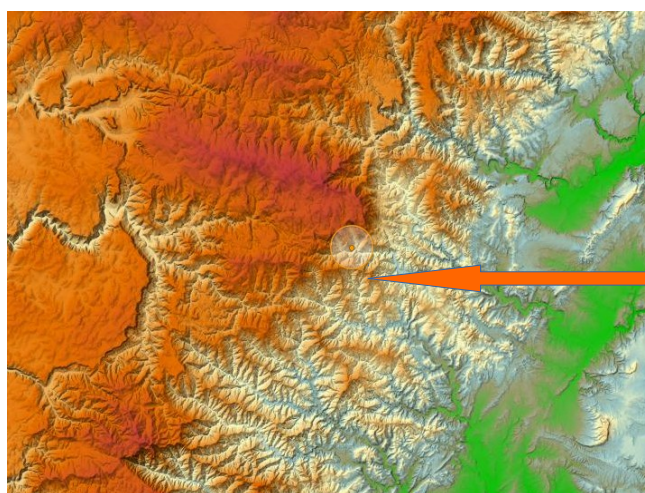
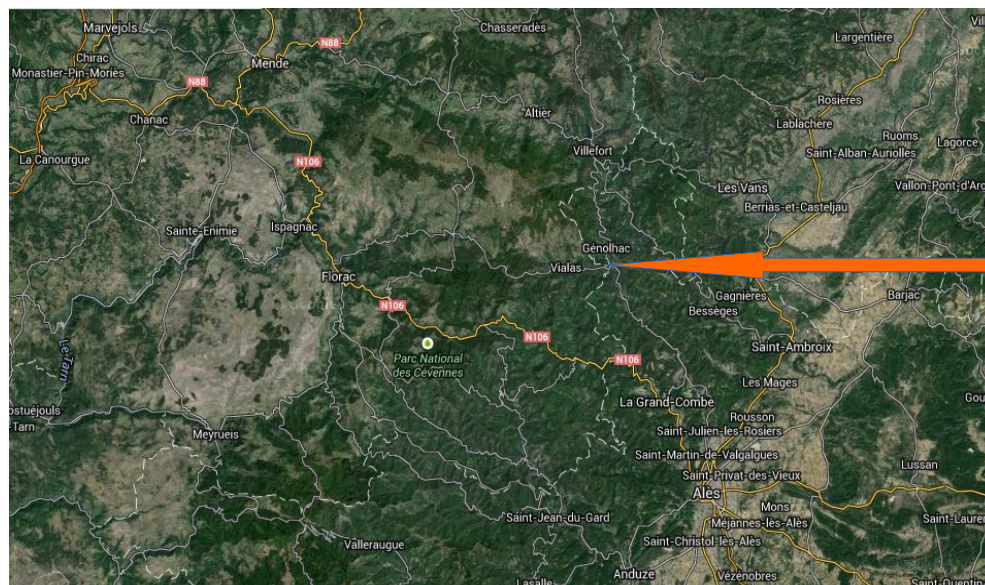
et enfin le projet de GAL Causse et Cévennes



Les logiques des territoires

quelques références cartographiques pour faire progresser la réflexion

Vialas, à mi-chemin entre deux villes : Ales et Mende ...

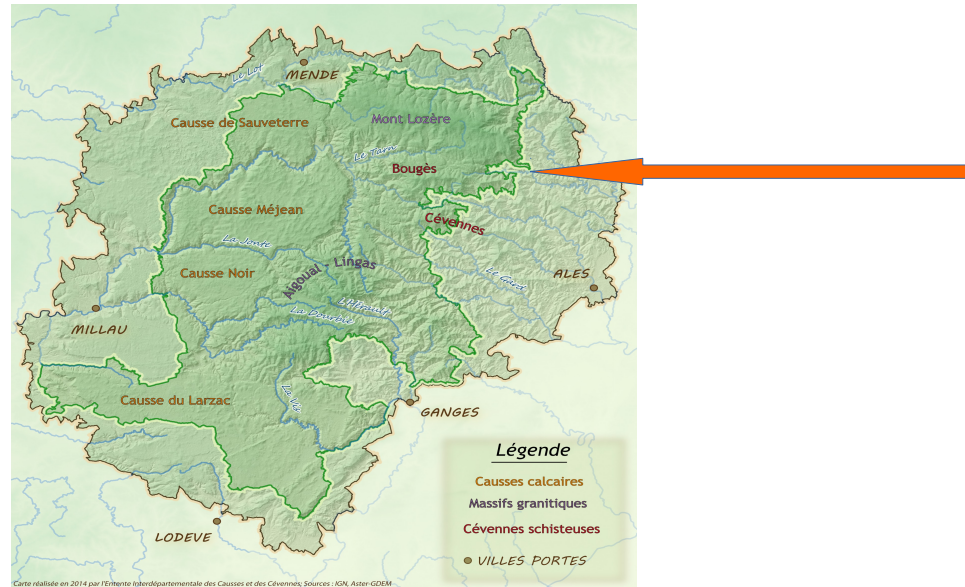


située en zone de
Moyenne montagne

Les logiques des territoires

quelques références cartographiques pour faire progresser la réflexion

.... ou au sein du PNC / UNESCO

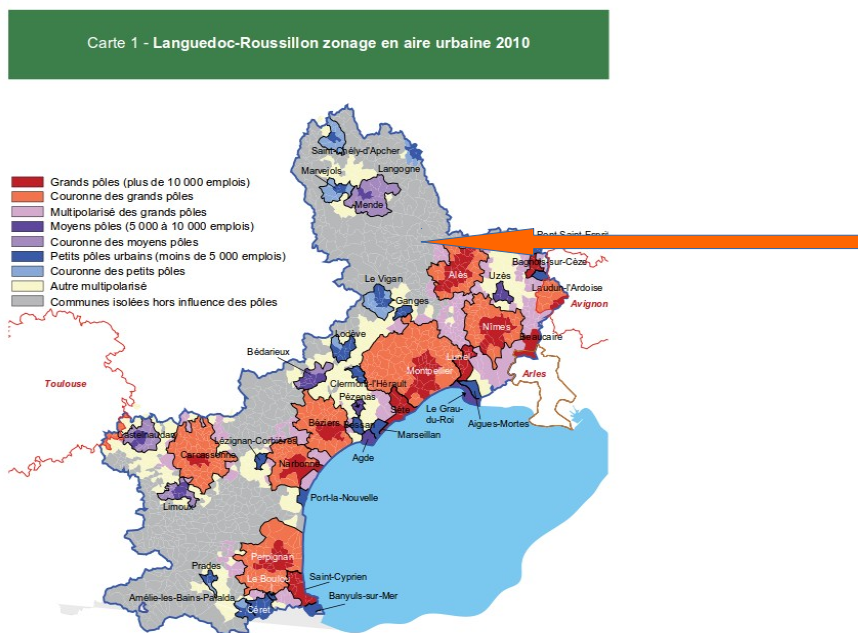


Les logiques des territoires

quelques références cartographiques pour faire progresser la réflexion

2. Les spécificités socio-économiques : quelques indicateurs (source INSEE)

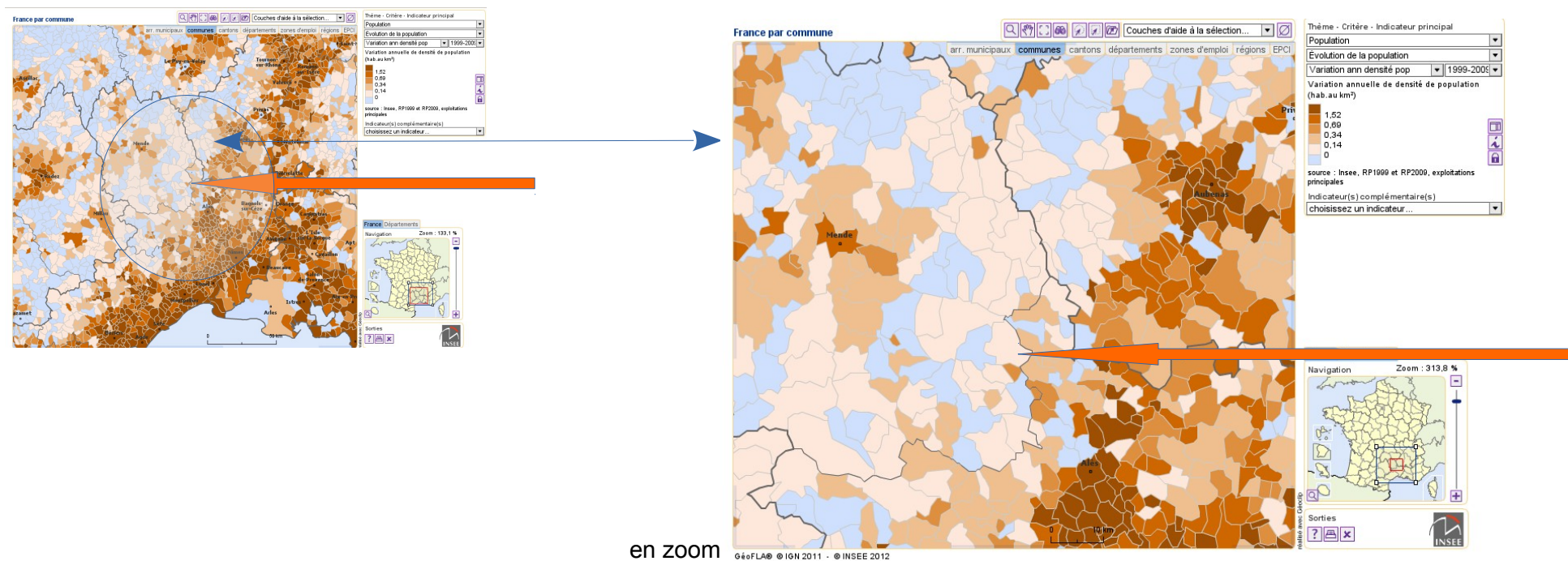
Vialas est située hors zones urbaines d'attraction



Les logiques des territoires

quelques références cartographiques pour faire progresser la réflexion

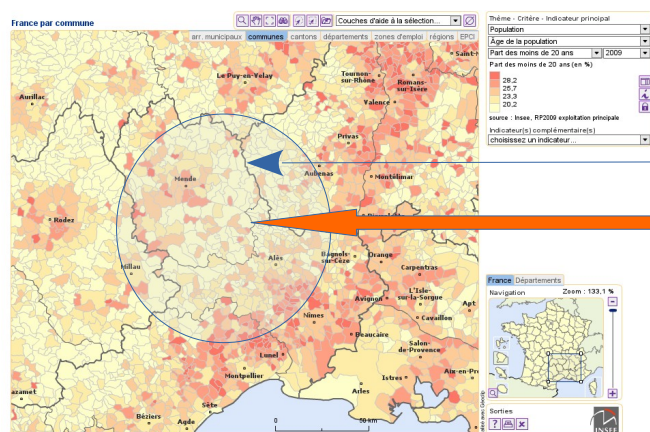
variation de la densité de la population : nettement plus faible à Vialas qu'en zones côtières ou Rhône



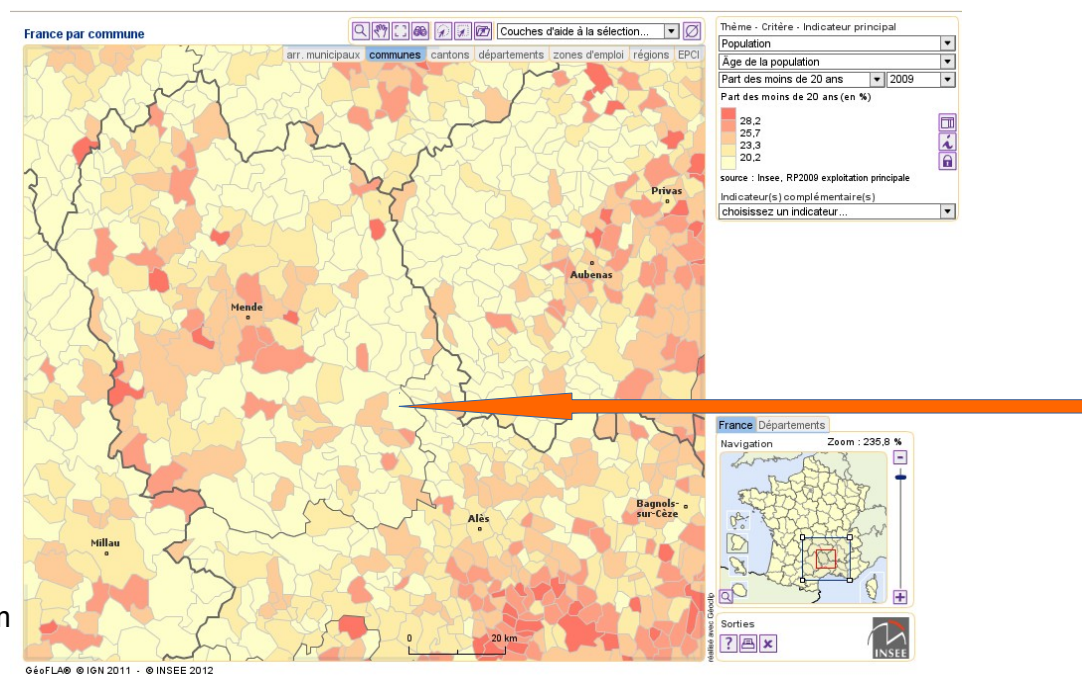
Les logiques des territoires

quelques références cartographiques pour faire progresser la réflexion

proportion des moins de 20 ans : population âgée (*mais une amélioration sensible est apparue depuis peu*)



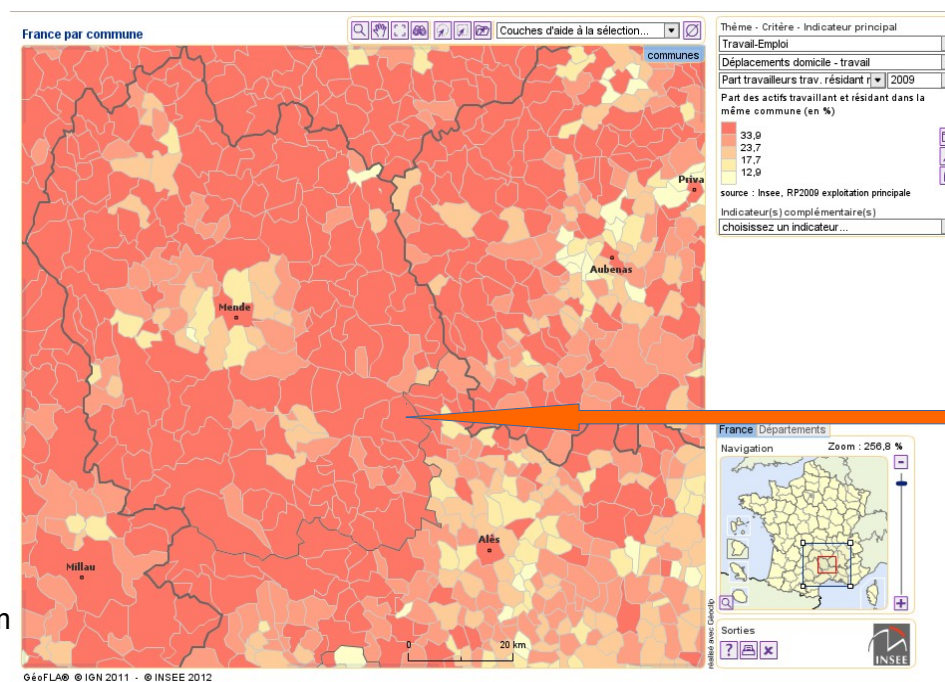
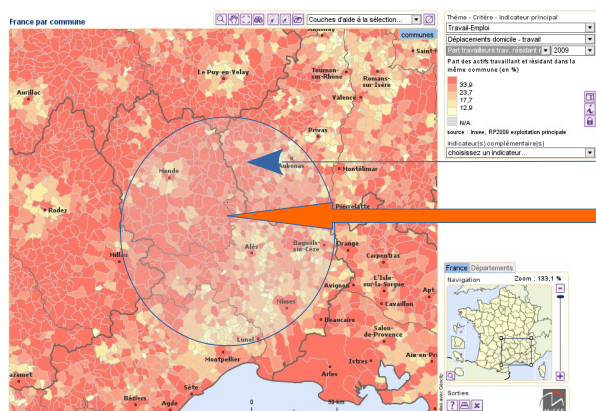
en zoom



Les logiques des territoires

quelques références cartographiques pour faire progresser la réflexion

Une part importante des travailleurs réside sur la commune

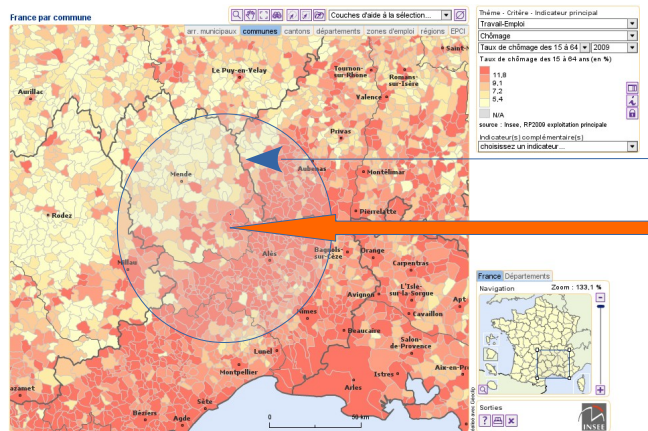


en zoom

Les logiques des territoires

quelques références cartographiques pour faire progresser la réflexion

taux de chômage des 15-64 ans



en zoom

